

# Acesso remoto dos gestores via Go-Global

Este procedimento foi criado com o objetivo de instruir os gestores do grupo econômico da Unimed SC para acesso remoto as aplicações contidas na rede interna do grupo econômico.

- [1. Link para download do instalador do Go-Global Client](#)
- [2. Passo-a-passo para instalar o software Go-Global](#)
- [3. Link para download dos atalhos de sistemas](#)
- [4. Acessando a aplicação desejada](#)
- [5. Adição de novas aplicações](#)

## 1. Link para download do instalador do Go-Global Client

<http://app.unimedsc.com.br/Downloads%20Diversos/go-global.windows.exe>

Execute o instalador e siga o roteiro ilustrado abaixo.

OBS: Talvez o cliente do Go-Global já tenha sido instalado no seu computador. Caso o instalador sugira remover ou alterar a aplicação, cancele o instalador e prossiga para a seção 3 do roteiro.

## 2. Passo-a-passo para instalar o software Go-Global



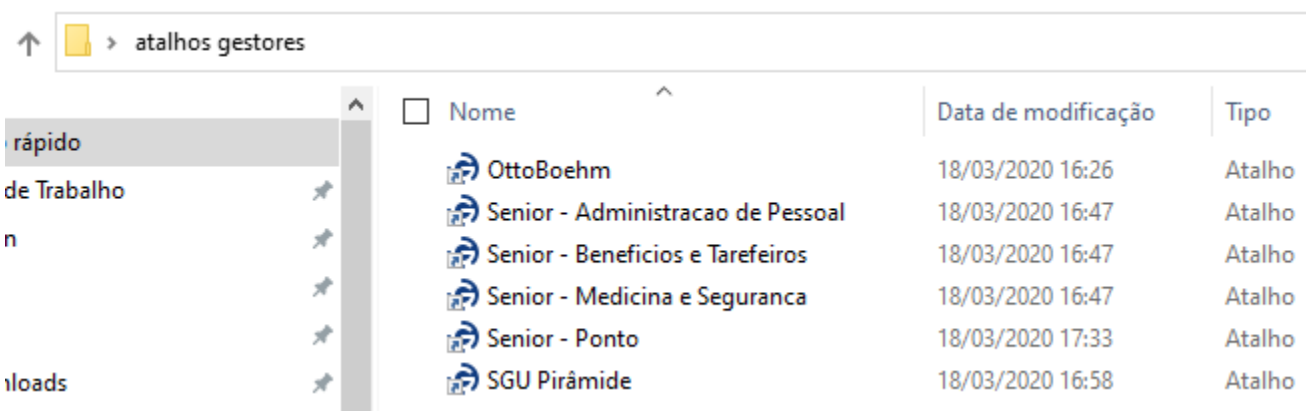
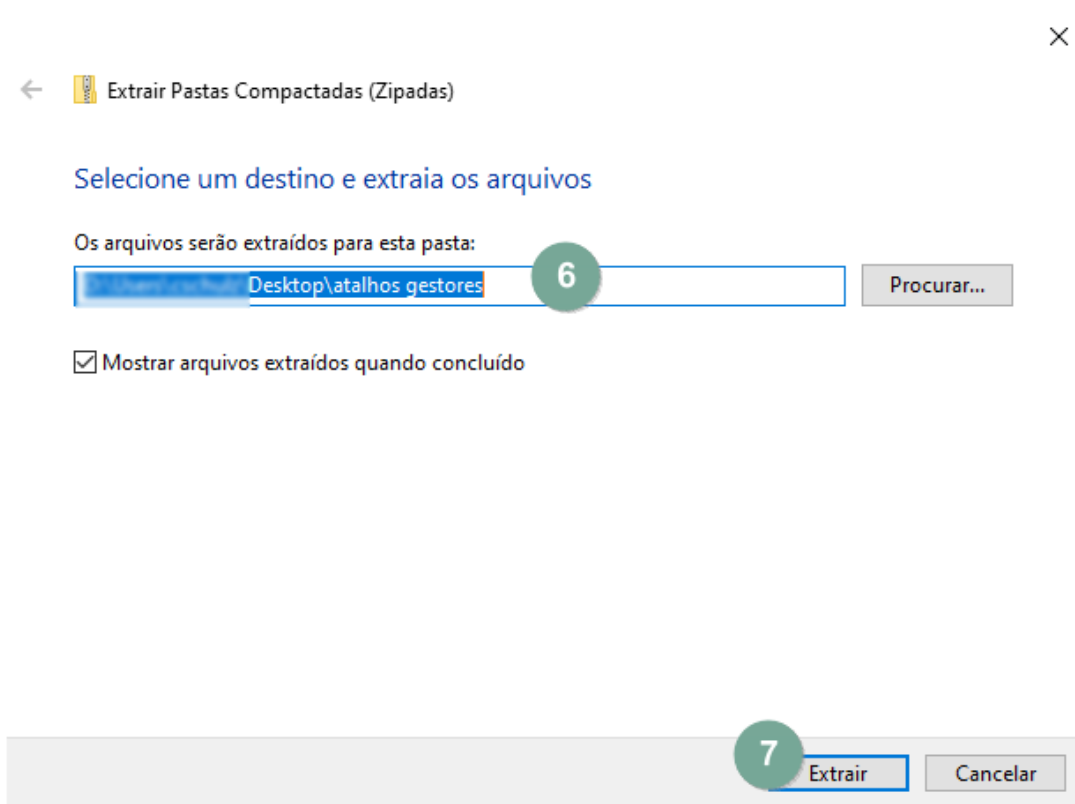


### 3. Link para download dos atalhos de sistemas

Baixar o conjunto de atalho no link abaixo, e descompacta-lo na Área de trabalho

Link: <http://app.unimedsc.com.br/Downloads%20Diversos/atalhos%20gestores.zip>



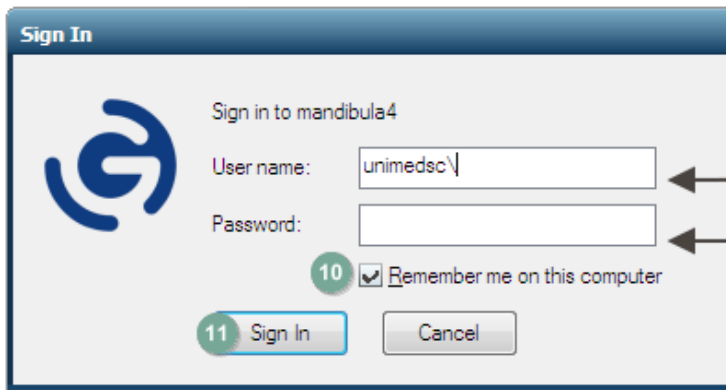


## 4. Acessando a aplicação desejada

Cada atalho possui seu conjunto de aplicações.

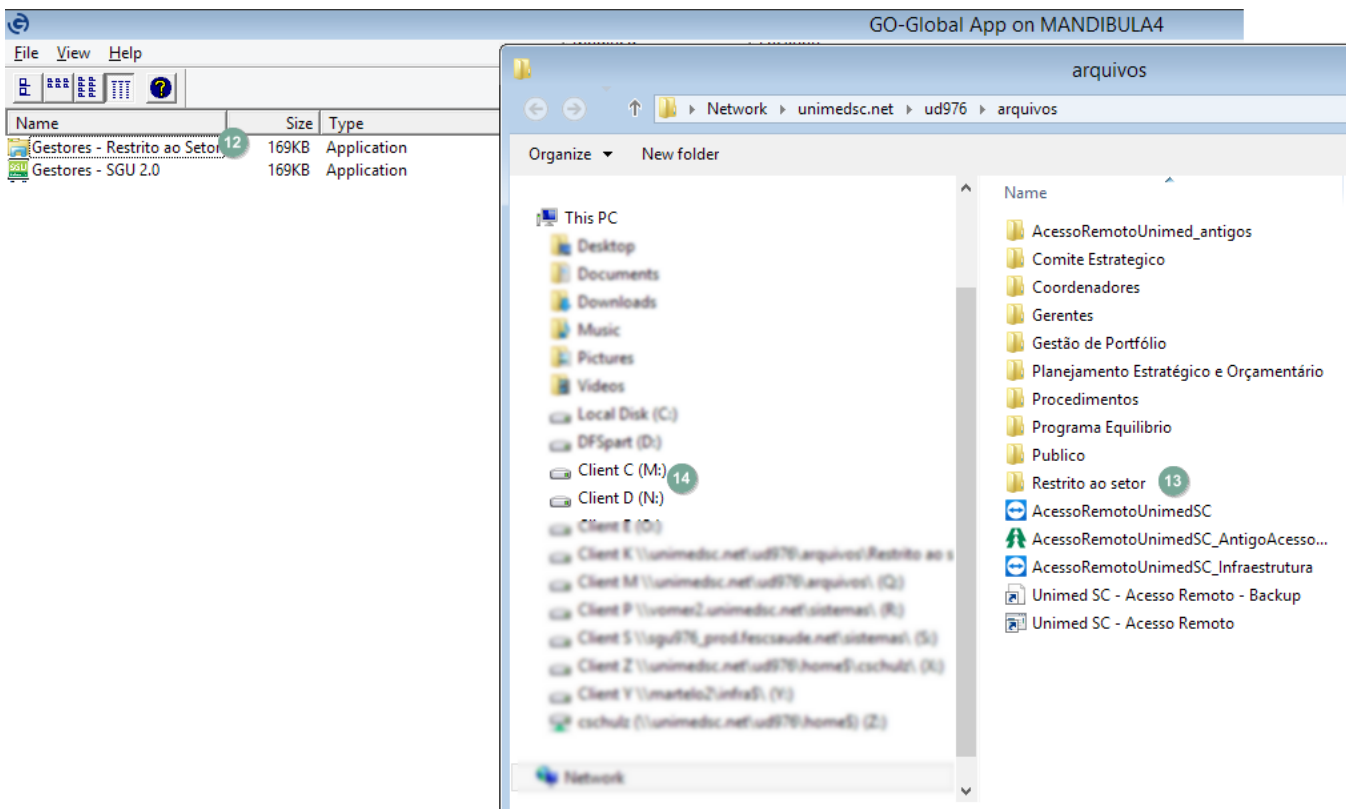
Torna-se inviável deixar todo o acesso concentrado em um único atalho, porque dessa maneira o desempenho seria degradado.

Em todos os atalhos, é sugerido manter as credenciais de rede, abaixo, permanentemente salvas. ( marcar opção Remember me on this computer )



8 login de rede

9 senha de rede ( mesma do webmail )



Os itens 13 e 14, representam as áreas de rede e os discos locais.

Atividades de transferências de arquivos podem ser realizadas entre os locais.

## 5. Adição de novas aplicações

Caso necessário adicionar novas aplicações para acesso externo, gentileza acionar o coordenador da TI, Claudio Muller para delegação de atividades.